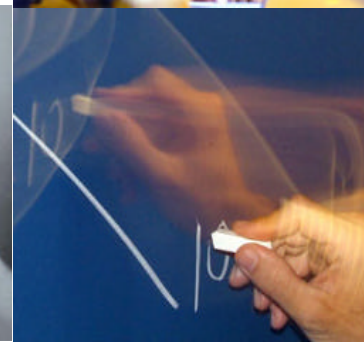


Institut d'Innovació Social d'ESADE

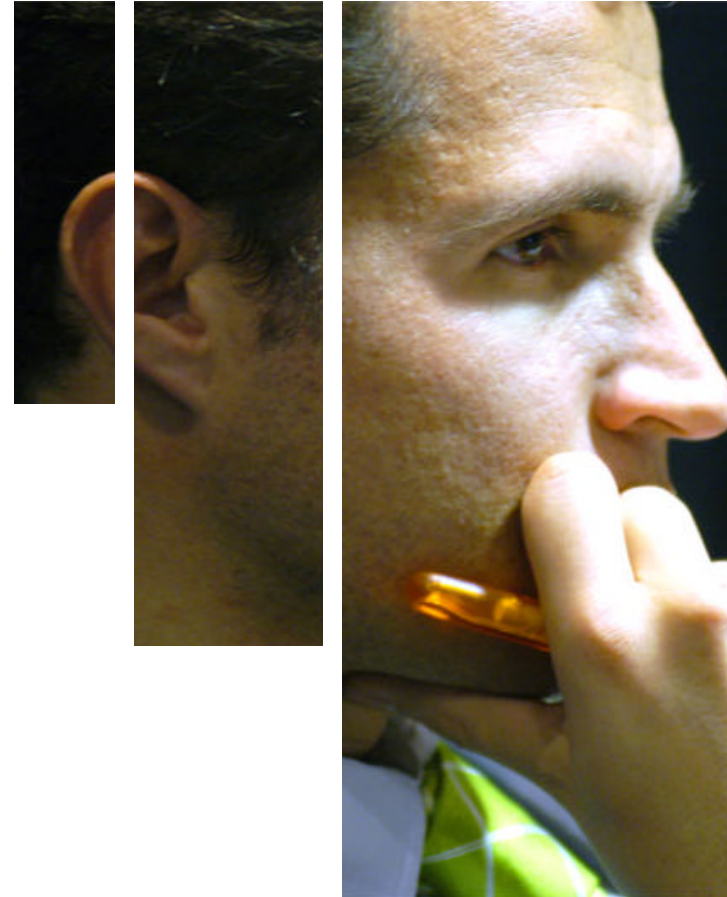


abertis



Promotors del Institut d'Innovació Social:

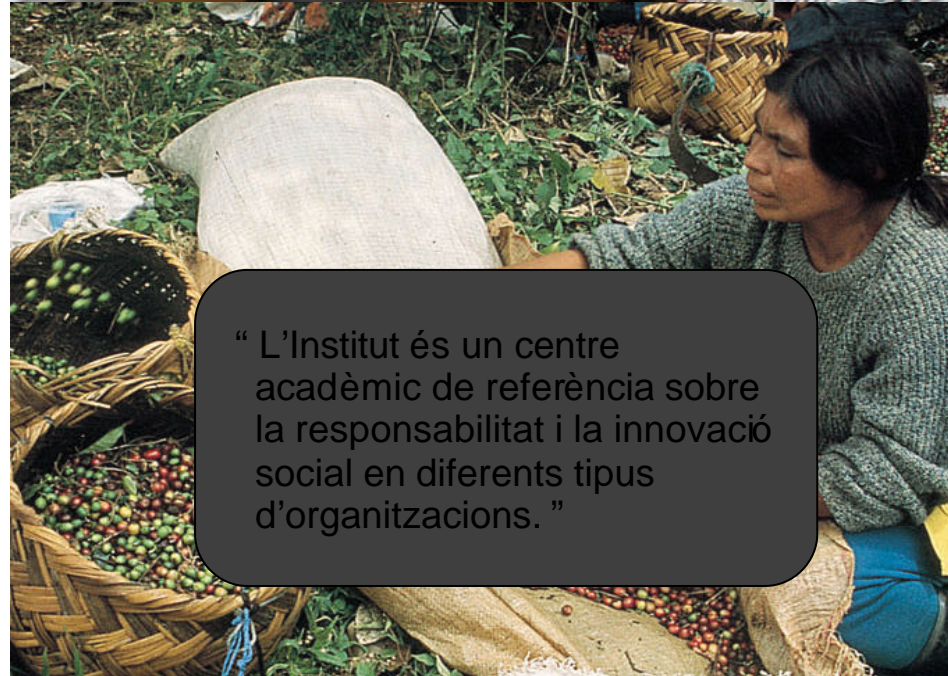
1. Què ens proposem?
2. Per què?
3. Com ho farem realitat?
4. Sobre què investiguem?
5. Com difonem coneixement?
6. Quina experiència d'aprenentatge oferim?
7. Qui som?
8. D'on venim?
9. Amb qui col·laborem?
10. A què aspirem?



1. Què ens proposem?

El nostre objectiu és desenvolupar les capacitats de les persones i les organitzacions dels sectors empresarial i no lucratiu per tal d'enfortir, en les seves activitats pròpies, la seva contribució a un món més just i sostenible.

L'Institut aglutina i lidera la formació, la recerca i la divulgació d'ESADE en l'àrea de la responsabilitat social de l'empresa (RSE), com també en altres temes relacionats amb el lideratge i la gestió de les ONG i la col·laboració entre les empreses i el tercer sector.



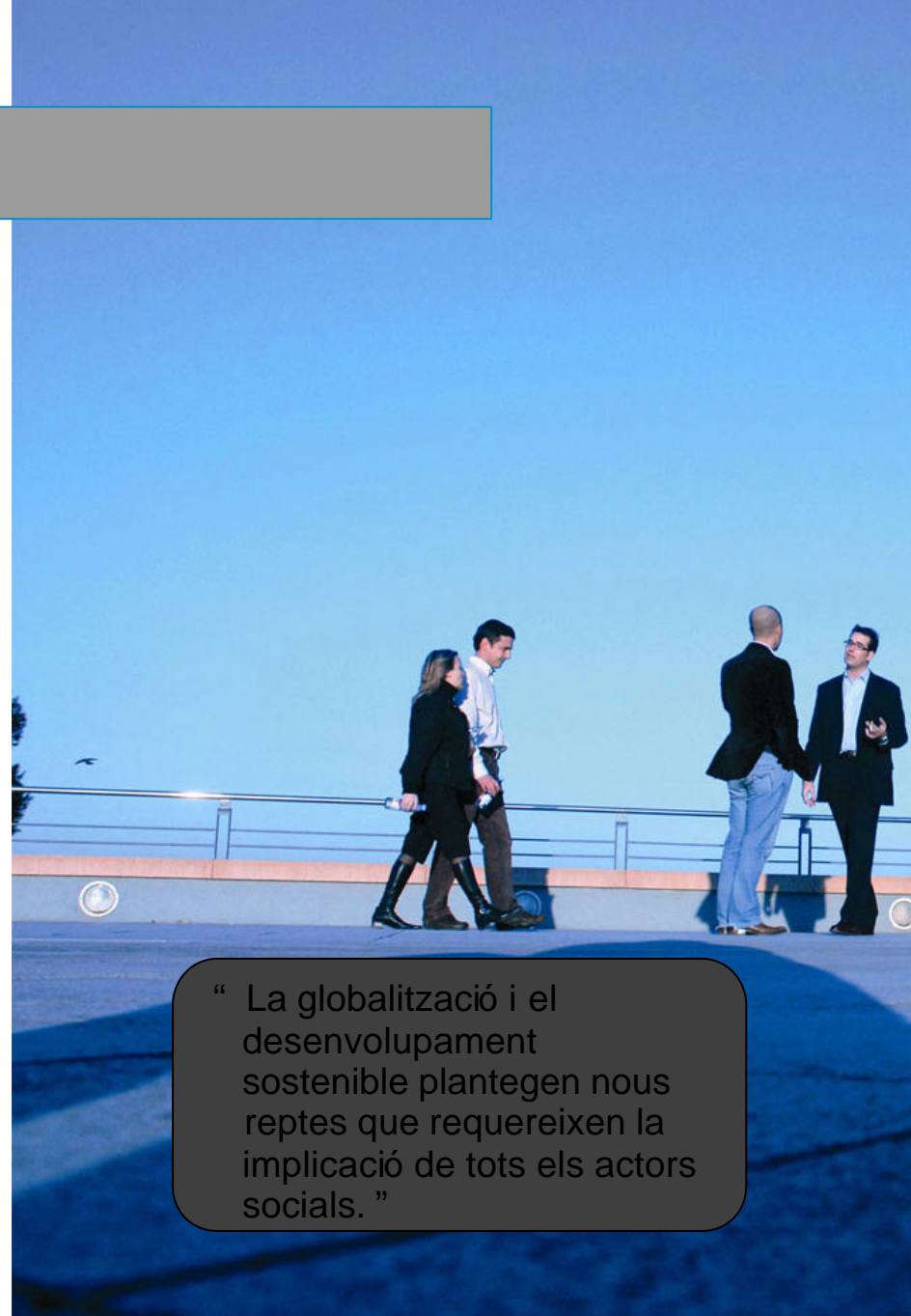
“ L'Institut és un centre acadèmic de referència sobre la responsabilitat i la innovació social en diferents tipus d'organitzacions. ”

2. Per què?

Creiem que és possible canviar el món, millorar-lo.

I considerem que les organitzacions, tant les del sector privat com les del no lucratiu, seran decisives per fer realitat aquesta transformació i millorar la qualitat de vida dels ciutadans.

D'aquí la importància que totes actuïn des de criteris ètics, de sostenibilitat i de responsabilitat.



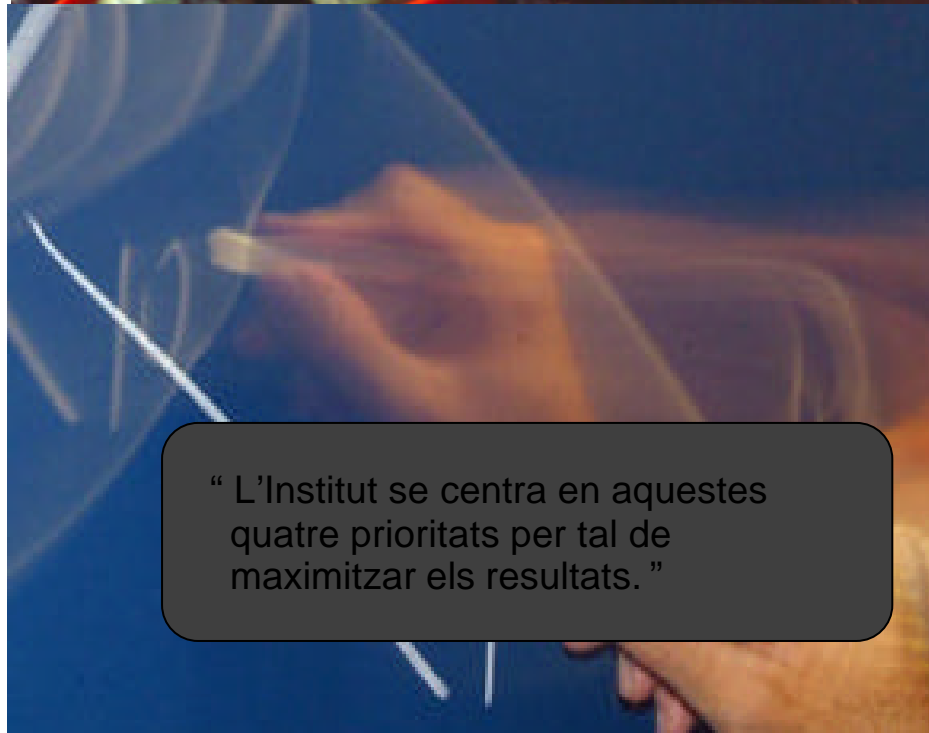
“ La globalització i el desenvolupament sostenible plantegen nous reptes que requereixen la implicació de tots els actors socials. ”

3. Com ho fem realitat?

**Investiguem.
Divulguem coneixement.
Formem.**

Els nostres àmbits d'estudi són:

1. La responsabilitat social de l'empresa i la relació amb els grups d'interès
2. El lideratge i la gestió de les ONG
3. L'emprenedoria social



“ L'Institut se centra en aquestes quatre prioritats per tal de maximitzar els resultats. ”

4. Sobre què investiguem?

La recerca se centrarà en cinc línies fonamentals:

- Integració de l'RSE en l'estratègia de l'empresa
- Polítiques públiques per promoure l'RSE
- Transparència i rendició de resultats. Relació amb els grups d'interès
- Lideratge i estratègia per incrementar l'impacte social de les ONG
- Col·laboració eficient entre empreses i ONG



5. Com difonem coneixement?

Per mitjà de **programes** d'Executive Education, MBA i programes universitaris.

Mitjançant la publicació de **materials de recerca i estudis**, i la seva divulgació nacional i internacional.

Amb la constitució d'una tribuna pública que acollirà **actes i jornades** a Barcelona i a Madrid, que comptarà amb la participació de líders destacats (acadèmics, directius, representants sectorials...).

Amb la publicació d'**articles d'opinió** en revistes especialitzades i diaris generalistes.

Amb el programa "**Alumni Solidari**", que ofereix consultoria gratuïta a les ONG.



6. Quina experiència d'aprenentatge oferim?

L'Institut participa de forma transversal en els diversos programes formatius d'ESADE i hi aporta continguts sobre innovació social, a més d'oferir els següents programes especialitzats en la matèria:

EXECUTIVE EDUCATION

- ? Integració de l'RSE en l'Estratègia de l'Empresa
- ? Voluntariat Corporatiu
- ? Lideratge i Innovació Social per a les ONG
- ? Funció Gerencial a les ONG
- ? Govern de les ONG
- ? Filantropia Institucional

MBA I LLICENCIATURES

- ? Es desenvolupen assignatures com ara Corporate Citizenship o Social Entrepreneurship, i diferents mòduls sobre IRSE.



7. Qui som?

Som un equip motivat i expert en àrees com la responsabilitat social de l'empresa, i el lideratge i la gestió de les ONG.

Comptem amb una xarxa àmplia de col·laboradors: professors, investigadors, doctorands, becaris i professionals de diferents sectors d'activitat.



“ Creiem en la missió de l'Institut i ens impliquem amb passió i compromís en cada un dels nostres projectes.”

7. Qui som? Equip directiu

Ignasi Carreras

Director de l'Institut

Professor del Departament de Política d'Empresa d'ESADE. Membre de l'International Board de la Global Reporting Initiative (GRI). Exdirector general d'Intermón Oxfam.

Daniel Arenas

Responsable de Recerca

Professor del Departament de Ciències Socials d'ESADE. Membre de la Junta Directiva de la European Academy for Business in Society (EABIS).

Alfred Vernis

Responsable de Formació

Professor del Departament de Política d'Empresa d'ESADE. Representant a la Social Enterprise Knowledge Network (SEKN).

Josep Maria Lozano

Professor i investigador sènior en RSE

Professor del Departament de Ciències Socials d'ESADE. Exdirector de l'IPES. Membre del Comitè Acadèmic Internacional del Global Compact.



8. D'on venim?

L'Institut neix de l'experiència que ESADE ha consolidat en el camp de l'RSE i de la gestió de les ONG, i integra en un projecte únic el que fins ara era l'Institut Persona, Empresa i Societat (IPES), el programa formatiu per a ONG i la recerca sobre les relacions entre aquestes i les empreses.



9. Amb qui col·laborem?

Formem part d'una xarxa important d'aliances internacionals, integrada per altres centres acadèmics i institucions, i aquest és un factor clau de l'èxit de l'Institut.



Social Enterprise
Knowledge Network



EABIS
European Academy
of Business in Society

European Academy
of Business in Society

La col·laboració econòmica d'empreses, entitats i institucions públiques fa possibles els programes d'actuació i l'activitat general de l'Institut.

“ L'Institut d'Innovació Social d'ESADE és un projecte compartit amb altres organitzacions que promouen la innovació social per tal de transformar el món. ”



10. A què aspirem?

Volem aportar un programa d'actuacions de gran rellevància i qualitat per a les empreses i les organitzacions de la societat civil.

Volem situar l'Institut com un dels centres acadèmics líders a escala europea i internacional en la generació de coneixements i formació sobre responsabilitat social de l'empresa i gestió de les ONG.



"Volem que ESADE esdevingui un pont de col·laboració entre el sector empresarial i el no lucratiu."

Institut d'Innovació Social d'ESADE

Persona de contacte: Sonia Navarro

innovacionsocial@esade.edu

Tel. +34 932 806 162

Av. de Pedralbes, 60-62

08034 Barcelona

<http://www.esade.edu/innovacionsocial>